

Colorcoat® SDP 35

Kestävä maalipinnoitettu teräs katto- ja julkisivuverhouksiin

Colorcoat® SDP 35 on erinomaisesti rakennusten katto- ja julkisivuverhoiluihin soveltuva maalipinnoitettu terästuote.

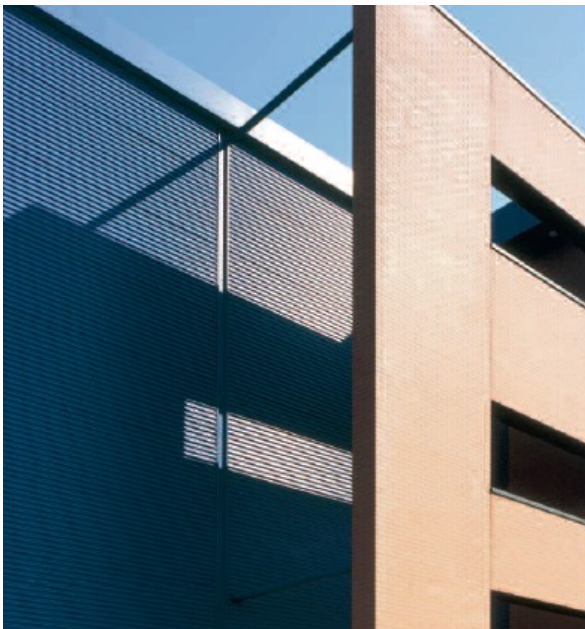
- Sileä tai kevyesti strukturoitu 35 µm pinnoite parannetulla kestävydellä.
- MagiZinc®- tai sinkkipinnoitteella, joka tarjoaa hyvän korroosionkestävyyden.
- Saatavana suosituimmissa verhoiluväreissä.
- Laadukas taustapinnoite, joka on kehitetty erityisesti rakentamisteollisuuden vaatimuksiin.
- Tuotteella on pieni hiilijalanjälki, ja se on saatavana valinnaisesti Lower Embodied Carbon - ja Zeremis® Carbon Lite -tuotteilla (massatasapainotettu).
- Kolmannen osapuolen vahvistama ympäristöselonteko (EPD) on saatavana.
- Täysin REACH-asetuksen mukainen.
- Takuu 15 vuotta.

MyriaPlus®

Räätälöidyt ratkaisut ja palvelut

Tata Steel pystyy vastamaan myös asiakkaiden yksilöllisiin vaatimuksiin lyhyemmillä toimitusajoilla, joustavilla määrillä ja jatkokäsittelyllä. Tekninen tukitiimimme auttaa sinua määrittämään:

- Parhaan ratkaisun käyttötapa ja tuotantoprosessi huomioiden.
- Tuotteen loppukäyttöön liittyvät varotoimet.



Colorcoat® SDP 35

Tuotteen suorituskyky

Colorcoat SDP 35 valmistetaan huolellisesti kontrolloidussa prosessissa tasaisen laadun varmistamiseksi. Colorcoat SDP 35 soveltuu katto- ja julkisivutuotteisiin.

Colorcoat SDP 35 on saatavana erilaisilla struktuureilla ja joustavampina laatuina. Kaksipuoleiset ja himmeäpintaiset vaihtoehdot ovat myös saatavana. Tata Steeltä on saatavana valikoima maalattuja Colorcoat-terästuotteita erilaisiin ympäristöihin ja käyttötarkoituksiin.

Takuuaika

Takuu on voimassa 15 vuotta. Takuun todellinen kesto riippuu ympäristöstä, maantieteellisestä sijainnista ja käytöstavasta.

Tuotteiden testaus

Colorcoat-tuotteiden laadun varmistamiseksi Tata Steel käyttää laboratoriotestejä mitatakseen tuotteiden suorituskykyä korroosiota, auringonvaloa, kemikaaleja ja hankausta vastaan. Kaikki tuotteiden testit suoritetaan erikoistuneissa laboratorioissa kansainvälisten standardien mukaisesti.

Tyypilliset ominaisuudet

Colorcoat® SDP 35	Testistandardi	
Orgaanisen pinnoitteen nimellispaksuus	35 µm	EN 13523 - 1
Kiiltoaste (60°)	20 - 40%	EN 13523 - 2
Naarmutuksen kesto (g)	> 3000	EN 13523 - 12
Taivutus:		
Minimitaivutussäde	1,5T@16°C	EN 13523 - 7
Minimitarttuvuus	1T	EN 13523 - 7
Korroosionkestävyys:		
Suolasumutesti	500 u	EN 13523 - 8
Kondensaatiotesti	1000 u	EN 13523 - 26
Korroosionkestävyysluokka	RC4	EN 10169
UV-säteilyluokka	Ruv4	EN 10169
Minimimuovauslämpötila (°C)	-15	
Paloluokka*	A1	EN 13501 - 1

Yleisiä huomautuksia

- Tämän taulukon luvut ovat pintamaalille tyypillisiä ominaisuuksia, eivätkä ne muodosta teknistä erittelyä. Lisätietoja testimenetelmistä saatavana www.tatasteelnederland.com
- Muita kiiltotasoja on saatavana.
- Korroosionkestävyysominaisuuksien saavuttamiseksi sinkkipinnoite on ZM140 g/m² (MagiZinc) tai Z275 g/m². Pyynnöstä voidaan käyttää ZM120 tai 225 g/m² minimisinkkipinnoitetta.

* Paloluokitus riippuu paksuudesta. Kaksipuolisia vaihtoehtoja on saatavilla, ota yhteyttä Tata Steeliin saadaksesi lisätietoja.

www.tatasteelnederland.com/products

Colorcoat®, MyriaPlus®, MagiZinc® ja Zeremis® ovat Tata Steelin tavaramerkkejä. Vaikka tämän julkaisun sisältämät tiedot ovat tarkkoja, Tata Steel tai sen tytäryhtiöt eivät ota vastuuta virheistä tai harhaanjohtaviksi havaituista tiedoista. Ennen Tata Steelin ja sen tytäryhtiöiden toimittamien tai valmistamien tuotteiden tai palvelujen käyttöä asiakkaiden on varmistettava niiden soveltuvuus.

Tata Steel Nederland
Wenckebachstaat 1
1951 JZ Velsen-Noord
Netherlands

Tata Steel Maubeuge SAS
22, Av. Jean de Beco
59720 Louvroil
France